

# 飛行性能評価風洞 学内・学外向け供用開始のお知らせ

航空宇宙工学専攻が中心となりまして航空・機械実験棟内で準備してまいりました5点の共用設備が11月1日より学内・学外向けに供用開始しました。今後、全学技術センター始め関係者と協力しながら運営してまいります。

**学内の皆様だけではなく企業の皆様も**ご利用いただけますので、教育・研究・開発活動にぜひご活用ください。学生課外活動団体も使用できます。

ご予約はこちらから <https://es.tech.thers.ac.jp/public/SharingSystem/index.php>

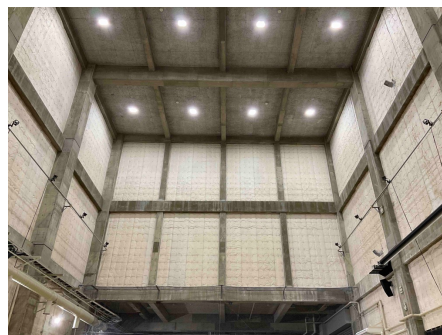
「設備・機器検索&予約」>「専攻・研究部門」で「航空宇宙工学専攻」を選択して検索  
**使用規定**がございますので、利用をご検討の際は下記問い合わせ先までご連絡ください。



ID 606  
非定常流・突風発生装置  
西日本流体技研



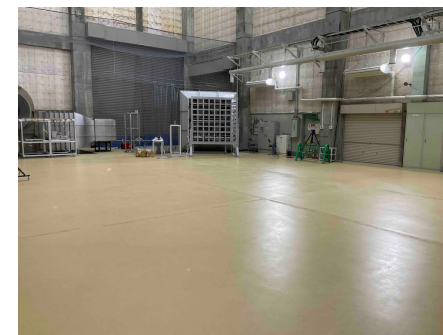
ID 607  
定常流発生装置  
正豊工学実験装置製作所



ID 608  
飛行体計測システム  
アキュイティー



ID 609  
飛行実験空間  
シミュレータ用 VR システム  
リコージャパン



ID 610  
航空・機械実験棟スペース  
(300 m<sup>2</sup> 程度)

問い合わせ先：航空宇宙工学専攻 赤井直紀, 原 進 (ffwt[at]mae.nagoya-u.ac.jp, [at] → @)  
※メールタイトルの最初に「【飛行性能評価風洞】」とご記載ください。